

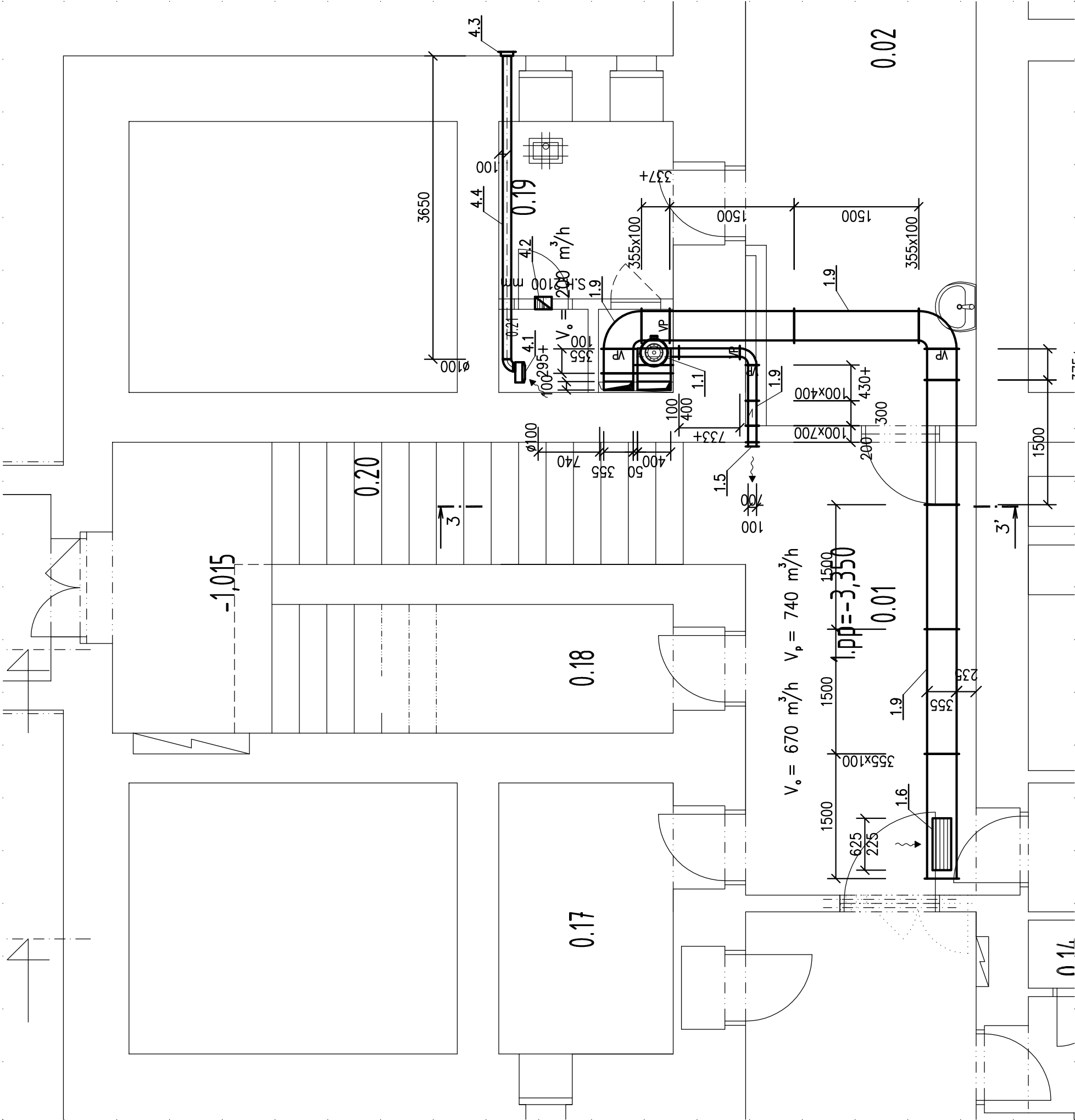
Půdorys 1.PP

M 1:50

LEGENDA MÍSTNOSTÍ 1.PP

0.01	CHODBA	16,8m2
0.02	CHODBA	24,0m2
0.03	ŠATNA ŠK. DRUŽINY	16,5m2
0.04	ŠKOLNÍ DRUŽINA	63,9m2
0.05	KABINET	27,6m2
0.06	PŘEDSÍŇ	6,3m2
0.07	SKLAD	4,6m2
0.08	TECH.MÍST. S PLYN.K.	23,2m2
0.09	KUCHYNĚ	14,3m2
0.10	KUCHYNĚ	19,4m2

0.11	VÝDEJNA	17,1m2
0.12	JÍDELNA	48,1m2
0.13	PŘEDSÍŇ	4,2m2
0.14	SPRCHA	8,6m2
0.15	WC	1,2m2
0.16	SKLAD	9,6m2
0.17	ŠATNA	7,5m2
0.18	SKLAD	8,2m2
0.19	ÚKLID	5,1m2
0.20	SCHODIŠTĚ	7,3m2
0.21	TECH. MÍSTNOST-UPS	2,1m2



POZNÁMKA

- S.H. udává spodní hranu nad čistou podlahou
- VZT potrubí vedené ve venkovním prostoru u zař.č. 3 bude opatřeno tepelnou izolací tl. 40 mm do plechu
- VZT potrubí vedené v půdním prostoru u zař.č. 3 bude opatřeno požární izolací EI 30
- Poloměr u kolen a oblouků je R100 mm
- --- Tepelná izolace tl. 40 mm do plechu
- - - - - Požární izolace EI 30
- Dveře bez prahu + mezera 10 mm (alt. dveřní mřížka – dodávka stavby)



KLIMA PROJEKT S.r.o. U Výstaviště 15 370 05 Č.Budějovice tel: 385 510 950 fax: 385 345 260 klimaprojekt@seznam.cz DIČ CZ 49050869	KRESLIL Ing. Ladislav Váňa	VYPRACOVAL Ing. Ladislav Váňa	ZODP. PROJEKTANT Ing. Pavel Šíma	
	STUPEŇ DPS	DATUM 09/2019	MĚŘÍTKO 1:50	VZT-13-36-II
	INVESTOR Městská část Praha 20, ÚMČ Jivanská 647/10		FORMÁT 3 A4	
	PROFESE Vzduchotechnika		ZAKÁZKA Č.	
AKCE ZÁKLADNÍ ŠKOLA SPOJENCŮ PŮDNÍ VESTAVBA A ELEKTROINSTALACE				
	VÝKRES Půdorys 1.PP		VÝKRES Č. 1	